

HULPMATERIALEN VOOR HET S.L.A. SYSTEEM



Persgereedschap 25-50 mm

Persset 25-50 mm voor het maken van een persverbinding met messing S.L.A. koppelingen in de maat 25 tot en met 50 mm. Set is te koop en te huur.



Persgereedschap voor 63-110 mm

Persset 63-110 mm voor het maken van een persverbinding met messing S.L.A. koppelingen in de maat 63 tot en met 110 mm. Set is te koop en te huur.



Pipe heater voor S.L.A. buizen

Universeel toepasbaar verwarmingselement om buizen te verwarmen en daardoor eenvoudiger te buigen. Met name voor winterse omstandigheden. Wordt ook verhuurd.



Lasmachine voor Electrolasfittingen

Universele lasmachine voor het maken van electrolasverbindingen met 40 V methode. Wordt ook verhuurd.



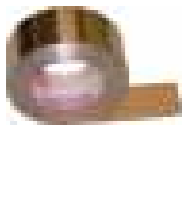
Handschil apparaat

Klein handzaam stuk gereedschap voor het verwijderen van de krasvaste buitenmantel. Geschikt voor buismaat 25-300 mm. Alleen te koop.



Mantelfrees

Electrisch gereedschap om met behulp van een frees de mantel in te frezen en te verwijderen. Wordt ook verhuurd.



Alu-tape

Alu-tape wordt gebruikt op plaatsen waar de aluminium wikkeling van het S.L.A. systeem hersteld moet worden, zoals bij las- of mofverbindingen. Alu-tape wordt **NIET** toegepast op de speciale S.L.A. messing koppelingen.



Servi-wrap

Servi-wrap wordt toegepast als bescherm laag van opnieuw aangebrachte Alu-tape en als bescherming van de messing koppelingen tegen corrosie als gevolg van bodemverontreinigingen. Het is verplicht iedere messing koppeling met Servi-wrap in te pakken.

S.L.A. OVERIGE VERBINDINGSTECHNIEKEN

S.L.A. buis vanaf een diameter van 125 mm kan men spiegellassen zoals normale PE, Electrolassen of verbinden met een trekvlaste combi flens. Daarvoor is het noodzakelijk de krasvaste buitenlaag en de aluminium laag te verwijderen volgens onderstaande afbeeldingen. De S.L.A. buis kan ook af-fabriek geleverd worden met geschilde buiseinden. Prefab geleverde GPU® hulpstukken kunnen ook volgens onderstaande instructies gelast worden.

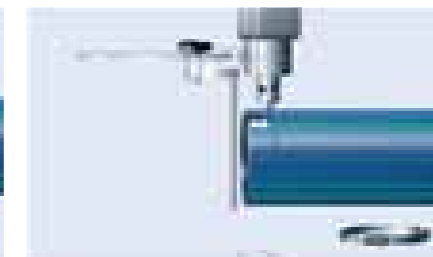
Spiegellass verbinding



Markeer het af te schillen deel van de mantel (ca 30 mm) op de mantel.



Verwijder de mantel met het handschilapparaat.



Of met de elektrische mantelfrees.



Verwijder daarna ca 15 mm van het Alu. (het geschilder stukje mantel kan als hulpmiddel worden gebruikt).



Leg de buizen in de daarvoor geschikte lasmachine.



Maak de lasverbinding volgens DVS2207.



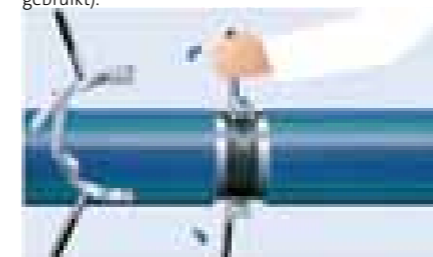
Verwijder daarna ca 15 mm van het Alu. (het geschilder stukje mantel kan als hulpmiddel worden gebruikt).



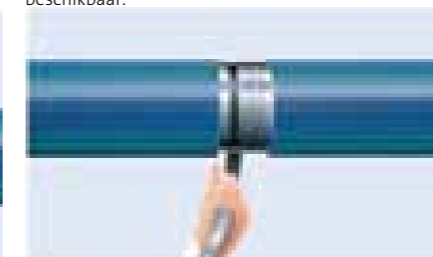
Leg de buizen in de daarvoor geschikte lasmachine. Evt schalen zijn bij Conval beschikbaar.



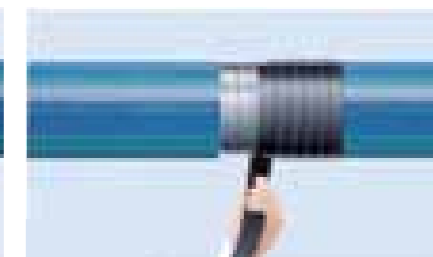
Maak de lasverbinding volgens DVS2207.



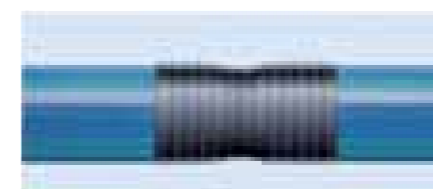
Verwijder de lasriil met daartoe geschikt gereedschap. daarna nieuwe Alu overlappend met het bestaande Alu aan.



Maak het Alu schoon met PE reiniger en breng



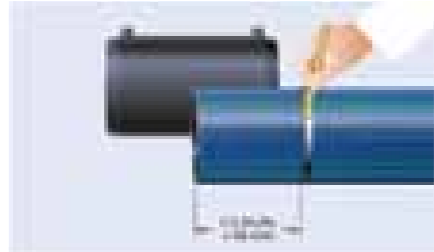
Brenge ter bescherming van de Alu Servi-wrap aan over zowel de Alu als over een deel van de S.L.A. mantel.



<< Uw verbinding is gereed.

S.L.A. OVERIGE VERBINDINGSTECHNIKEN

Elektrolas verbinding



Markeer het af te schillen deel van de mantel (1/2 mof-hoogte + 30 mm).



Verwijder de mantel met het handschilapparaat.



Of met de elektrische mantelfrees.



Verwijder daarna het aluminium over een lengte van de insteekdiepte van de mof. (gebruik een stukje van de geschilde mantel als hulpmiddel). Zie ook tabel op blz. 15.



Verwijder met een rotatieschraper de huid van de PE buis.



Maak de lasverbinding volgens instructies van de fabrikant van de lasmoffen.



Verwijder na het verstrijken van de afkoeltijd de electrode aansluitingen van de lasmof.



Pak de lasmof in met Alu-tape en zorg er voor dat de tape doorloopt tot en met het Alu van de S.L.A. buis.



Pak het geheel in met Servi-wrap tape.



Uw verbinding is gereed.

MAATTABELAFSCHILLEN S.L.A. BUIS

Buismaat	Afschillen S.L.A. buis tbv lasverbindingen	
	Spiegellas	Moffas
25	Gebruik S.L.A. koppeling	Gebruik S.L.A. koppeling
32		
40		
50		
63		
75		
90		
110		
125	310	125
140	310	130
160	310	135
180	310	140
200	310	145
225	310	155
250	310	165
280	310	170
315	310	180
355	310	185
400	310	195
450	310	205
500	310	215
560	310	220
630	310	235

Tbv moffen en Elgef+, Filatec en Plasson